



Eurosul Fornecedora de Navios Ltda  
Rua Iapó, 180 - Pinhais/PR  
Alphaville Graciosa - Cep: 83.327-075  
Fone: 41 3668-1319 - Cel: 41 99191-3037  
Email: [CRL@eurosul.com](mailto:CRL@eurosul.com)  
CNPJ 03.178.524/0001-03 - Insc: 99186639-26



# MANUAL

## FACHO HOMES L161 e L163

### MARCA DANIAMANT



#### Descrição do Produto:

Os Facho Homes L161 e L163 são equipamentos projetados para ativação automática ao sair de seu suporte de descanso onde a luz é acionada ao ser puxado e o cabo esticado e acionando a bateria que alimenta a lâmpada.

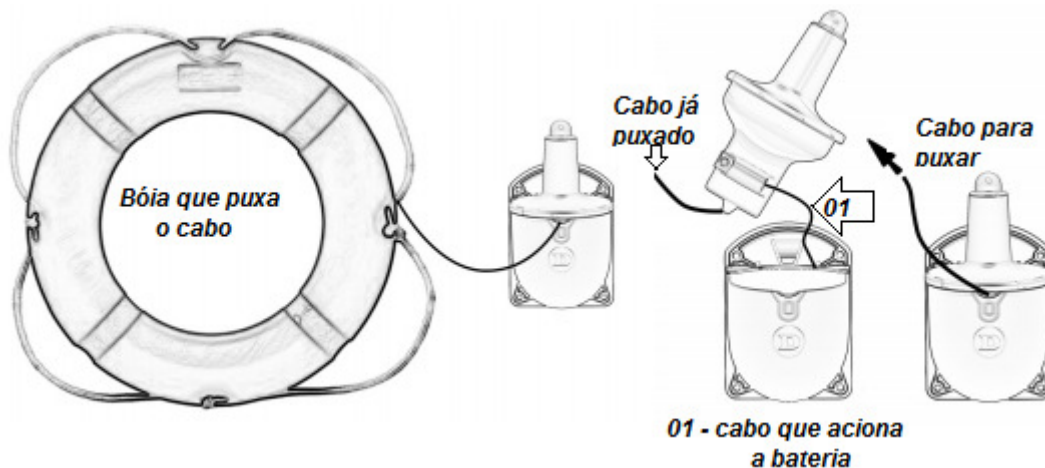
#### Fabricante:

**Daniamant Limited** - Unidade 3, The Admiral Park, Airport Service Road, Portsmouth, Reino Unido PO3 5RQ - Telefone: +44 (0) 23 9267 5100 Facsímil: +44 (0) 23 9267 5101

[www.daniamant.com](http://www.daniamant.com)



Eurosul Fornecedora de Navios Ltda  
Rua Iapó, 180 - Pinheis/PR  
Alphaville Graciosa - Cep: 83.327-075  
Fone: 41 3668-1319 - Cel: 41 99191-3037  
Email: [CRL@eurosul.com](mailto:CRL@eurosul.com)  
CNPJ 03.178.524/0001-03 - Ins: 99186639-26



### Instalação

Os Facho Homes L161 e L163 devem ser montadas de modo que ao acionar a queda da bóia salva-vidas retirando o pino de lançamento de condições de uma tração direta no cabo garantindo que o Facho Homes L161 ou L162 saiam ligadas do seu suporte.

Fixar o suporte próximo à bóia em local seguro usando os quatro parafusos de fixação fornecidos, certificando-se que o Facho Homes esteja a altura máxima da linha d'água de 76mt sendo a altura máxima de queda com garantia de funcionamento de acordo com as regulamentações do LSA code (Capítulo II, Seção 2.1.1.6).

No ponto 01 observar em acasalar o cabo de forma que o equipamento ao sair do suporte acione a alavanca de liberação já instalada no interruptor e este em posição desligada para a seguir colocar o Facho Homes no berço posicionando a saída do cabo pelo bico do suporte a frente para conexão à bóia de lançamento.

### Operação

Os Facho Homes L161 e L163 são ligados automaticamente ao lançamento da bóia, que assim que lançada puxara o Facho homes do suporte e esta ao sair do suporte aciona o cabo 01 que liga a bateria acionando a lâmpada que brilhará intermitente com no mínimo de 02 candelas. Uma vez acionado o Facho Homes deve ser considerada após o uso para descarte substituído por novo equipamento.

### Substituição

Os Facho Homes L161 e L163 têm vida de armazenagem de 5 anos e devem ser substituídas obedecendo a datas expostas em seus rótulos.



### Características

Os Facho Homes L161 e L163 acionados emitem luz intermitente mínima de 02 candelas por 2 horas e o outro mínima de 02 candelas por 15 horas.

Dimensões: L161 e L163 com altura de 174mm por diâmetro de 101mm

Peso de cada equipamento: 226g e suporte 73g

Aprovações SOLAS, ATEX SOLAS, USCG, ATEX

### Segurança

Os Facho Homes L161 e L163 usam células de lítio:

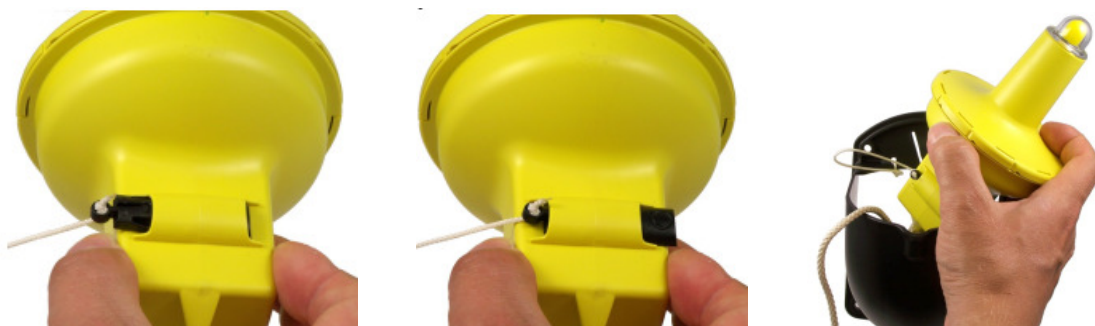
- Não desmonte a bateria
- Não faça nenhuma conexão elétrica externa
- Não recarregue
- Não incinerar
- Armazenar entre -30 ° C e + 65 ° C

Ao alojar nos devidos suportes plásticos podem ser suscetíveis ao carregamento eletrostático. Quando montado na Zona 0, devem ser tomadas precauções para garantir que o carregamento eletrostático não ocorra.

### Manutenção

O L161 e o L163 são livres de manutenção, mas periodicamente observar:

1. Inspeção visual para garantir que cada equipamento não esteja danificado senão a unidade deve ser substituída.
2. Retire cuidadosamente a unidade do suporte não ativando o equipamento.
3. Ative manualmente **o controle deslizante** no lado inferior do equipamento.
4. Certifique-se que a luz funcione e caso contrário substitua a unidade.
5. Retorne **o controle deslizante** do interruptor para a posição desligada apagando a lâmpada, certificando-se de que a liberação alternada ainda está ligado ao interruptor.
6. Substitua a unidade no suporte. Se a luz não acender durante o teste substitua-a. A manipulação da unidade anulará qualquer garantia.



Solte e retorne **o controle deslizante** certificando-se que fique em posição desligada. Substitua a luz no suporte. Certifique-se de que a corda esteja localizada em posição frontal no recesso do suporte.



### Peças de reposição

As seguintes peças sobressalentes estão disponíveis para os Facho Homes L161 e L163:

- Suporte L161 / L163. Número da peça 62-116
- Placa adaptadora. Número da peça 62-070A

Disponíveis em nossos distribuidores ao redor do mundo.

### Informações sobre saúde e segurança

Os sistemas L161 e L163 com bateria de lítio Daniamant têm uma vida útil 5 anos. As baterias são células de lítio/manganes primárias pressurizadas seladas hermeticamente, eletricamente protegidas por uma caixa de plástico moldado garantindo segurança ao meio ambiente. Esta condição não representa nenhum risco definível para a saúde. As informações sobre a composição e o comportamento desses produtos estão contidas nos Dados de Segurança do Produto - FISPQ em nosso site ([www.eurosul.com](http://www.eurosul.com)) ou a pedido.

### Instruções de descarte do produto

Como os equipamentos possuem baterias e componentes eletrônicos, devem ser segregado do mercado doméstico e enviados ao fluxo de resíduos e reciclados de carga perigosa Classe I. Descartar este produto corretamente ajudará a salvar Recursos valiosos e prevenir eventuais efeitos negativos na saúde humana e meio ambiente. Nos rótulos são marcados com o símbolo ao lado para informar que estes resíduos devem ser tratados separadamente dos lixos domésticos. Obedecer a legislação vigente.





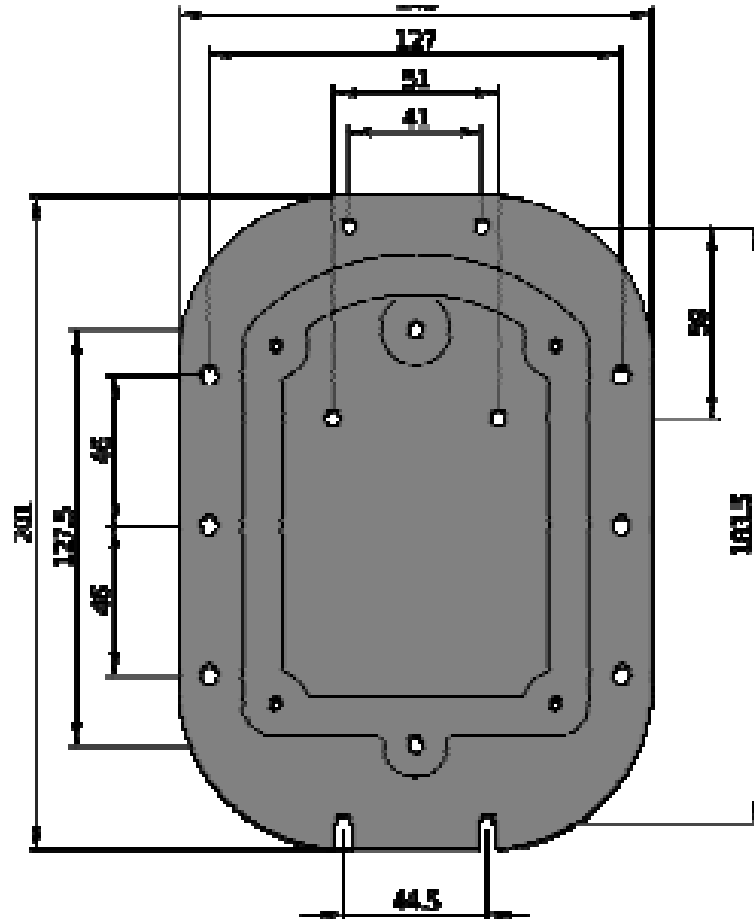
**Eurosul Fornecedor de Navios Ltda**  
Rua Iapó, 180 - Pinhais/Pr  
Alphaville Graciosa - Cep: 83.327-075  
Fone: 41 3668-1319 - Cel: 41 99191-3037  
Email: [CRL@eurosul.com](mailto:CRL@eurosul.com)  
CNPJ 03.176.524/0001-63 - Ins: 90186639-26



### Instalação do suporte

Remova o suporte a ser substituído e verifique se as fixações originais estão em condições úteis, podendo serem reutilizadas, caso contrário, substitua e alinhe a nova placa do suporte com os orifícios existentes.

Conecte o suporte L161 ou L163 usando os parafusos auto-atarrachantes fornecidos. Com suporte fixado coloque o Facho Homes conforme instruções anteriores.



### Manutenção

Em conjunto da inspeção do Facho Homes se faz ao suporte verificando se ele esta firmemente preso à placa adaptadora e que este esteja fixado na estrutura de suporte. Se qualquer peça estiver solta ou danificado, é obrigatório o reajuste ou troca do conjunto.